

Ableseanleitung für Stromzähler



Zähler

Hersteller	Landis+Gyr
Typ	ZMB120, TARYGYR213

Ergänzende Angaben

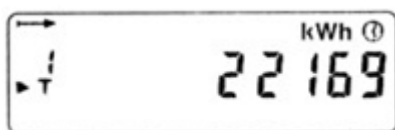
Wird die Abrufttaste nicht mehr gedrückt, kehrt die Anzeige nach einer Minute in den normalen Betriebszustand zurück.

Diese Pfeilspitze ▼ zeigt den momentan aktiven Tarif.

Hochtarif	6 bis 22 Uhr	Niedertarif	22 bis 6 Uhr
-----------	--------------	-------------	--------------

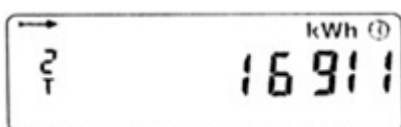
Normale Betriebsanzeige

Im normalen Betriebszustand erscheinen abwechselnd alle 30 Sekunden die Angaben zu den Energieständen T1 (Hochtarif) und T2 (Niedertarif).



T1

Anzeige des momentanen Energiestands im Hochtarif (6 bis 22 Uhr)

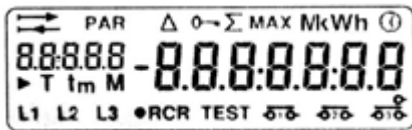


T2

Anzeige des momentanen Energiestands im Niedertarif (22 bis 6 Uhr)

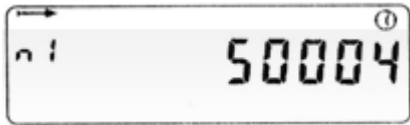
Abrufanzeige auf Tastendruck

Beim Bestätigen der Abruftaste erscheinen nacheinander die folgenden Anzeigen.



Anzeigekontrolle

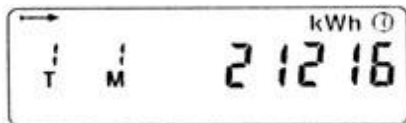
Alle Zeichen der LCD-Anzeige leuchten auf.



n1

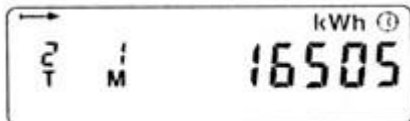
Anzeige des momentanen Energiestands im Niedertarif (22 bis 6 Uhr)

Es folgen die unter Normale Betriebsanzeige erklärten Anzeigen T1 und T2.



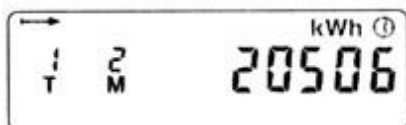
T1 M1

Der jüngste Vorwert (Speicherung vom letzten Saisonwechsel) im Hochtarif



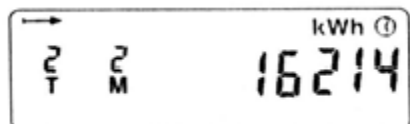
T2 M1

Der jüngste Vorwert (Speicherung vom letzten Saisonwechsel) im Niedertarif



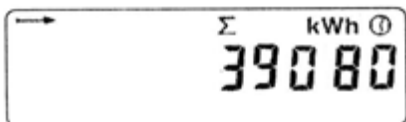
T1 M2

Der älteste Vorwert (Speicherung vom letzten Saisonwechsel) im Hochtarif



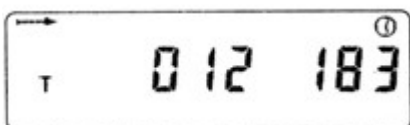
T2 M2

Der älteste Vorwert (Speicherung vom letzten Saisonwechsel) im Niedertarif



Σ

Total des über diesen Zähler gelaufenen Energieverbrauchs



Tageszähler für Saisondauer

Zählt, wie viele Tage der aktuellen Saison schon vorbei sind:
Die Saison hat 183 Tage, davon sind 12 Tage abgelaufen.

Sommersaison: 1. April bis 30. September

Wintersaison: 1. Oktober bis 31. März