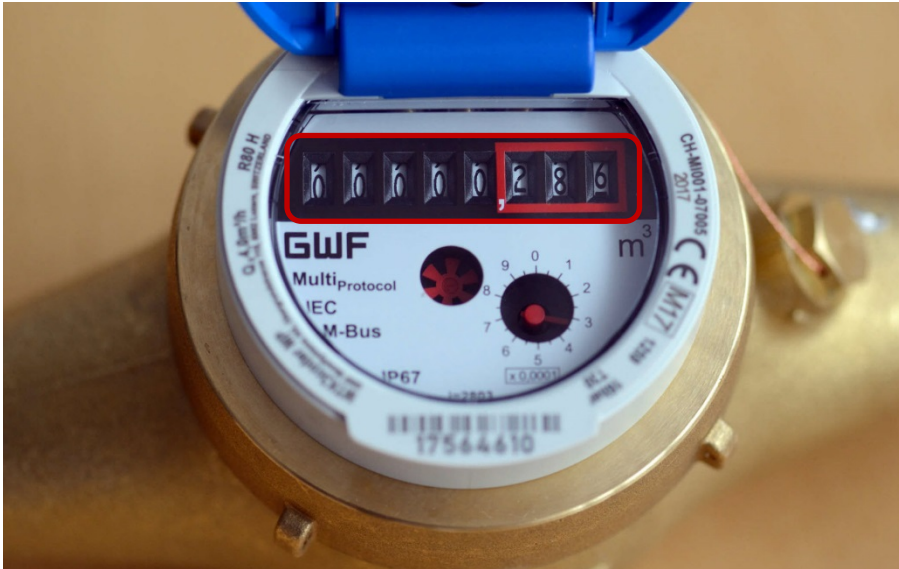


Ableseanleitung für Wasserzähler (mechanisch)



Zählerstand (ohne Komastellen ablesen)

Informationen zur Ablesung

Das Display des Zählers zeigt jeweils den aktuellen Zählerstand an. Für die Ablesung und Berechnung des Wasserverbrauchs sind lediglich die Zahlen vor dem Komma wichtig. Die Dezimalstellen (wenn vorhanden) müssen nicht abgelesen werden.

Der Verbrauch wird in m^3 gemessen und abgerechnet.

Sofern im Haus kein Wasser läuft, steht das kleine Rad still. Sollte sich dieses langsam bewegen, ist dies ein Indiz dafür, dass irgendwo ein Leck vorhanden ist. Überprüfen Sie Ihre Toilettenspülungen, Gartenleitungen oder Elektroboiler.

Bei Fragen hilft Ihnen unser Kundendienst, Telefon 033 225 22 40 gerne weiter.

Anzeige Zählerstand

Beispielwert	Einheit	Bedeutung
1'234,567	m^3	Zählerstand zum Zeitpunkt der Ablesung