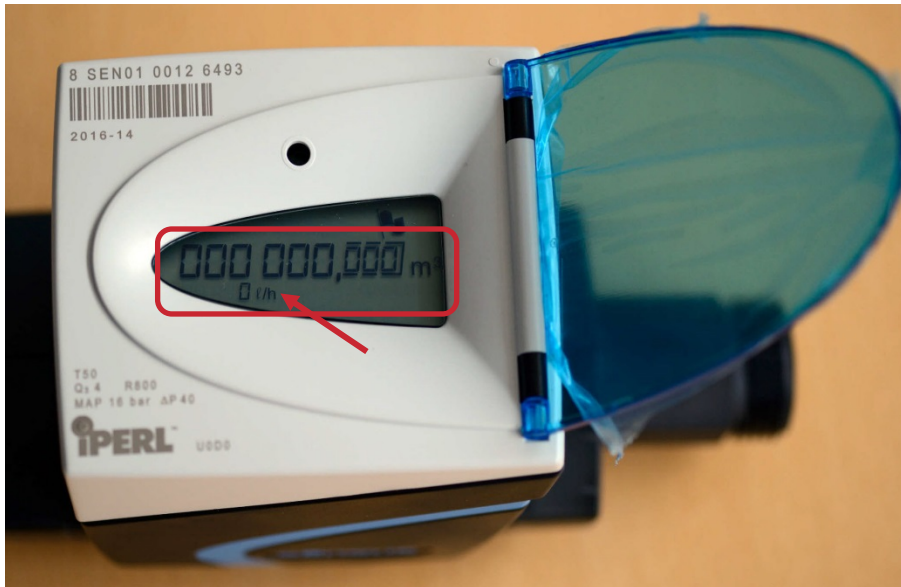


## Ableseanleitung für Wasserzähler (iPERL)



Zählerstand (ohne Komastellen ablesen)

### Informationen zur Ablesung

Das Display des Zählers zeigt jeweils den aktuellen Zählerstand an. Für die Ablesung und Berechnung des Wasserverbrauchs sind lediglich die Zahlen vor dem Komma wichtig. Die Dezimalstellen (wenn vorhanden) müssen nicht abgelesen werden.

Der Verbrauch wird in m<sup>3</sup> gemessen und abgerechnet.

Unterhalb des Zählerstands zeigt das Display an, wie viel Wasser zurzeit durch den Zähler fließt (hochgerechnet auf eine Stunde). Sofern im Haus kein Wasser läuft, steht **0 l/h** (vgl. Pfeil). Sollte dennoch eine geringe Menge angezeigt werden, ist dies ein Indiz dafür, dass irgendwo ein Leck vorhanden ist. Überprüfen Sie Ihre Toilettenspülungen, Gartenleitungen oder Elektroboiler.

Bei Fragen hilft Ihnen unser Kundendienst, Telefon 033 225 22 40 gerne weiter.

### Anzeige Zählerstand

Beispielwert	Einheit	Bedeutung
1'234,567	m <sup>3</sup>	Zählerstand zum Zeitpunkt der Ablesung