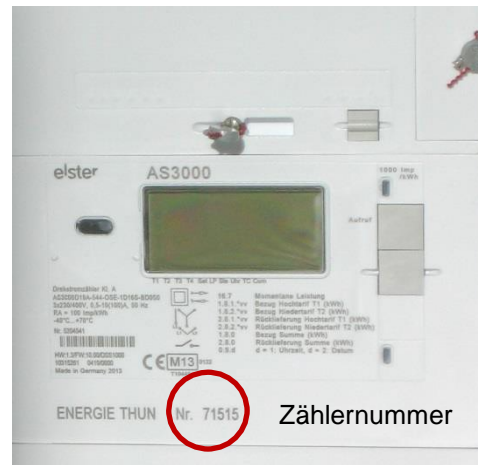
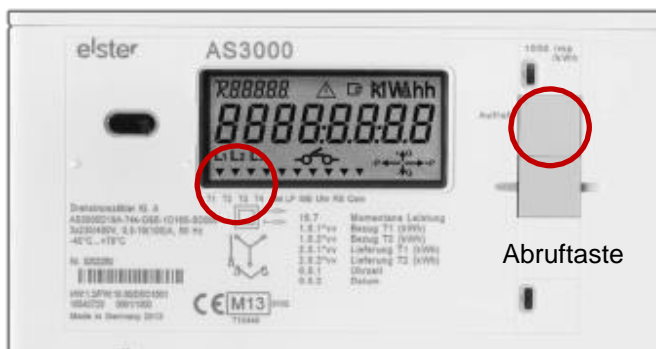


Ableseanleitung für Stromzähler



Zähler

Hersteller	Elster
Typ	AS3000

Ergänzende Angaben

Wird die Abruftaste nicht mehr gedrückt, kehrt die Anzeige nach einigen Sekunden in die normale Betriebsanzeige zurück.

Diese Pfeilspitze ▼ zeigt den momentan aktiven Tarif.

Das rote LED-Lämpchen über der Abruftaste blinkt nach jeder verbrauchten Wattstunde auf. Leuchtet das Lämpchen konstant rot, bedeutet dies, dass momentan kein Strom verbraucht wird.

Hochtarif	6 bis 22 Uhr	Niedertarif	22 bis 6 Uhr
-----------	--------------	-------------	--------------

Normale Betriebsanzeige

Kennziffer	Beispielwert	Einheit	Bedeutung
16.7	123.4	kW	Die momentan verbrauchte Leistung (nicht verrechnungsrelevant)

Abrufanzeige auf Tastendruck

Kennziffer	Beispielwert	Einheit	Bedeutung
1.8.1 (T1)	123.4	kWh	Zählerstand Bezug Hochtarif
1.8.2 (T2)	234.5	kWh	Zählerstand Bezug Niedertarif
2.8.1	123.4	kWh	Zählerstand Rücklieferung Hochtarif in kWh (falls vorhanden)
1.8.0	357.9	kWh	Total Bezug
2.8.0	357.9	kWh	Total Rücklieferung (falls vorhanden)
0.9.1	15:23	hh:mm	Aktuelle Tageszeit
0.9.2	14.06.17	JJ.MM.TT	Aktuelles Datum